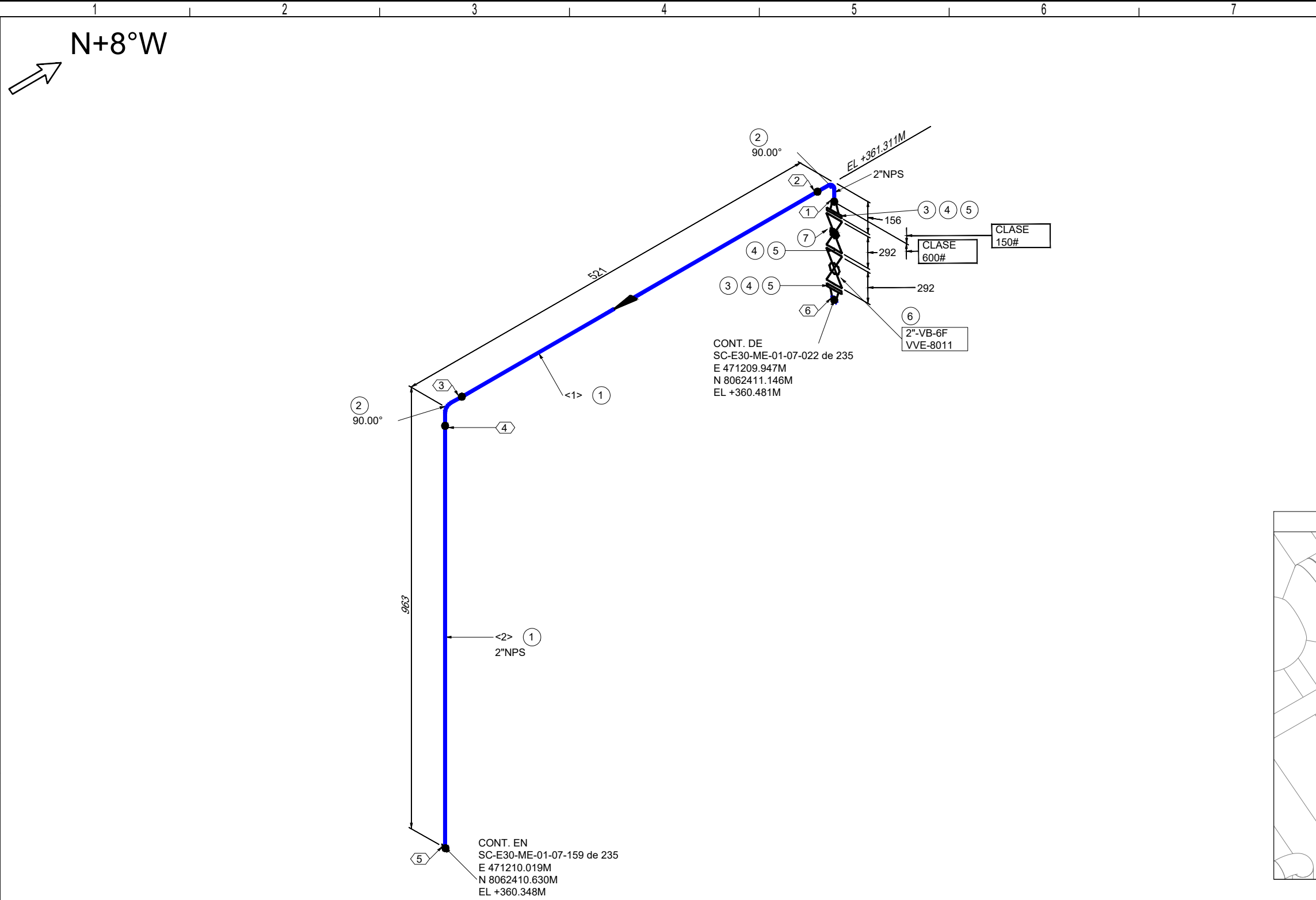
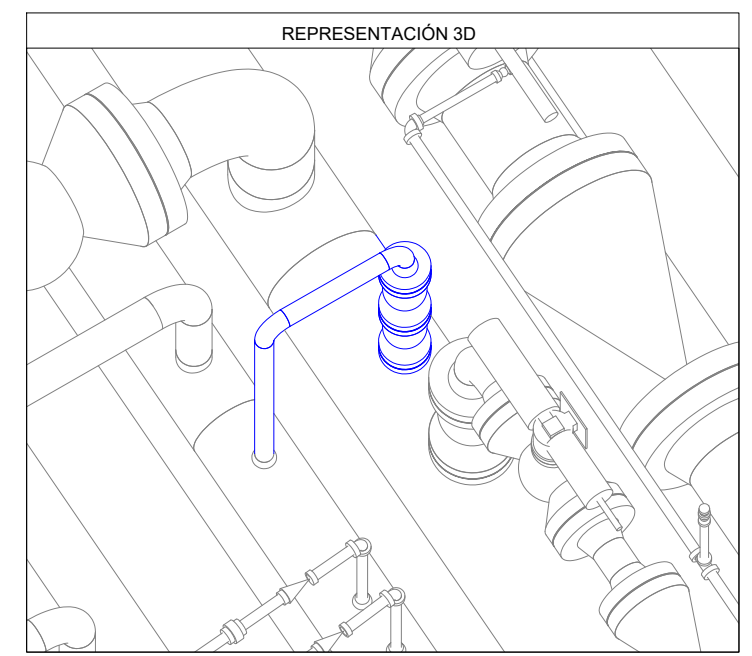


F  
E  
D  
C  
B  
A



LISTA DE MATERIALES			
No.	TAM. [pulg]	DESCRIPCIÓN	CANT. [mm][pza]
1	2	TUBERÍA SIN COSTURA, ASTM A-106 GR. B, SCH. 80, ASME B36.10, BW.	1256 mm
2	2	CODO 90° RL, ASTM A-234 GR. WPB, SCH. 80, ASME B16.9, BW.	2
3	2	BRIDA WN/RF, ASTM A-105, SCH. 80, 600#, ASME B16.5	2
4	2	EMPAQUETADURA, 304SS ESPIRALADA ANILLO CENTRADOR INTERNO Y EXTERNO / SIN ASBESTOS, 600#, ASME B16.20, e=1/8"	3
5	5/8	(8) ESPARRAGOS C/2 TUERCAS, ASTM A-193 Gr. B7 ZINC, ASME B18.2.1/A-194 Gr. 2H ZINC, ASME B18.2.2, (2"-600#) (DIAM=5/8" LG=120MM)	3
6	2	VÁLVULA BOLA, PASO TOTAL, OPERADO A PALANCA, API 6D, 600#, RF, CUERPO Y BOLA ASTM A-105	1
7	2	VÁLVULA GLOBO, BONETE ABULONADO, API 600 / API 602 / API 623, 600#, RF, CUERPO ASTM A-105, DISCO AISI 410	1

LISTA DE CORTE				
PZA.	TAM.	LONG.	EXT. 1	EXT. 2
<1>	2"	369	BISELADO	BISELADO
<2>	2"	887	BISELADO	BISELADO



Av. Doble Vía a la Guardia, Km. 3½, entre 4to y 5to Anillo  
+591-3-3529270  
+591-3-3523713  
<http://www.bolinter.com>  
[bolinter@bolinter.com](mailto:bolinter@bolinter.com)

Presión de Diseño: 740 Psig  
Temp. de Diseño: 100° F

Presión de Operación: 450 Psig  
Tratamiento Térmico: No

Min. Presión Prueba: 1110 Psig  
Hidráulica ☒ Neumática ☐

Pintura: Si ☒ No ☐ Aislación: Si ☐ No ☒ END: 100% Servicio: Vento

Tub. Nueva Aérea

Tub. Nueva Ent.

Tub. Exist. Aérea

Tub. Exist. Ent.

Junta Soldada

Junta Enchufe

Junta Roscada

Continuación de Línea

Sentido de Flujo

Cambio de Condición Aéreo/Enterrado

XX

XX

XX

XX

XX

XX

XX

XX

XX

XX

XX

XX

XX

XX

NOTAS GENERALES

1. Medidas en Milímetros a Menos que se Especifique lo Contrario.

2. Código de Diseño ASME B31.8.

YPFB TRANSPORTE S.A.

GERENTE DE PROY.: Ivan Meneses

REVISOR 1: Jafeth Acha

REVISOR 2: Felix Zarate

REVISOR 3: Walter Escobar

CONTRATISTA

GERENTE DE PROY.: Franklin Argandoña

REVISOR 1: Wilbert Mendez

REVISOR 2: Jorge Togo

REVISOR 3: Rudy Monasterio

02/Sep/24	R. Mendoza	R. Monasterio	J. Togo	F. Argandoña	1	Conforme a Obra	Bolinter Ltda.	
07/May/24	B. Sandóval	R. Monasterio	W. Chávez	F. Argandoña	0	Aprobado para Construcción	Bolinter Ltda.	
FECHA	DIBUJO	Calidad	Técnico	REVISOR	APROBÓ	REV.N°	DESCRIPCIÓN	EMPRESA

Transporte S.A.

Proyecto: Ingeniería y Construcción para el proyecto Estación de Compresión Colpa Fase I

Título del Plano: Isométrico 2"-0.218-B-(V-6)-8005 Sistema de Vento

Ubicación: Colpa - Belgica (SCZ)

Etap: Conforme a Obra

Código: SC-E30-ME-01-07-168 de 235

Escala: S/E

Formato: Tabloide: 279 mm x 432 mm